

Код инструкции: 08095929

Версия: 01.01

ПРОИЗВОДИТЕЛЬ:

DEVI A/S, Ulvehavevej 61,
7100 Vejle, Denmark
(ДЕВИ А/С, Ульвехавевей 61,
7100 Вайле, Дания)
Тел. +45 76 42 47 00
Факс +45 76 42 47 03
www.devi.com

**ЭКСКЛЮЗИВНЫЙ ПОСТАВЩИК
В УКРАИНЕ:**

Представительство DEVI A/S
ТОВ с ии «Данфосс ТОВ»
04080, г. Киев, ул. В. Хвойки, 11
Тел. +38 (044) 461 87 00
www.de-vi.com.ua

**ЭКСКЛЮЗИВНЫЙ ПОСТАВЩИК В
РОССИИ:**

Представительство DEVI A/S
ООО «Данфосс»
143581, Московская обл., Истринский р-н,
с. Павловская Слобода, д. Лешково, 217
Тел. +7 (495) 792 57 57
www.devi.ru



Руководство по монтажу UA/RU

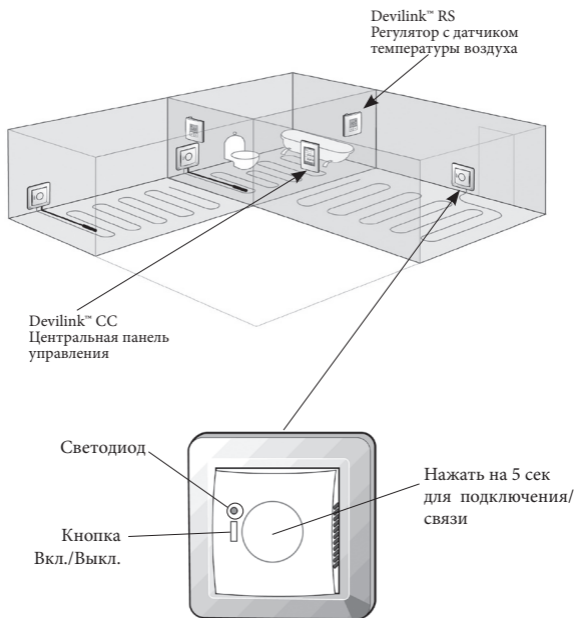
Devilink™ FT

***Терморегулятор управления
нагревательным кабелем
с датчиком температуры пола***

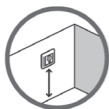


Терморегулятор с датчиком пола - Devilink™ FT (Floor Thermostat) – предназначен для беспроводного управления (включения-выключения) нагревательными кабелями или другим нагревательными устройствами. Регулятор также может подключаться к датчику пола на проводе для измерения температуры пола и передачи информации на центральное устройство управления

Базовая конфигурация системы:



Расположение Devilink™ FT



Устанавливается на стене на высоте, соответствующей местным строительным нормам. Обычно 80-150 см от пола.



Во влажных помещениях следует устанавливать в строгом соответствии с действующими нормами ПУЭ (Правила устройства электроустановок), ПБЕ (Правила будови електроустановок), СНиП (Строительные нормы и правила) и ДБН (Державні будівельні норми).

В большинстве случаев устанавливается вне влажных помещений.

Выбор системы обогрева

Когда устанавливается Devilink™ FT, вы должны выбрать тип системы обогрева через пол – то есть тип датчика, который будет использоваться. Возможны три варианта:

1. **«Теплый пол»:** комфортный подогрев поверхности пола. Поддерживается постоянная температура пола, например, в ванной или другом помещении. Устанавливается в конструкцию пола Датчик температуры пола на проводе и при конфигурации для данного помещения выбирается «Регулирование пола» (Floor regulation).
2. **«Полное отопление с датчиком ограничения температуры пола»:** поддерживается требуемая температура воздуха в помещении, например, в жилой комнате или в офисном помещении. Также в конструкцию пола устанавливается Датчик пола на проводе для ограничения температуры поверхности пола. При конфигурации системы для данного помещения выбирается «Полное отопление с датчиком пола» - «Комбинированное регулирование» (Combined regulation). Devilink™ FT устанавливается вместе с Devilink™ RS.
3. **«Полное отопление без датчика ограничения температуры пола»:** датчик пола не присутствует и не может быть установлен, поддерживается только требуемая температура воздуха в помещении. Выберите при конфигурации «Регулирование воздуха» (Room regulation). Devilink™ FT устанавливается вместе с Devilink™ RS.

Обратите внимание, что регулирование температуры воздуха (для Отопления) всегда будет более точным, если в полу установлен датчик температуры на проводе. Если в одном помещении установлены несколько регуляторов Devilink™, то при конфигурации устанавливайте для них одинаковые режимы.

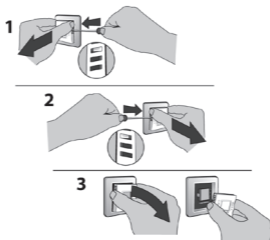
DEVI рекомендует всегда устанавливать датчик температуры на проводе.

Не применяйте Devilink™ FT без датчика температуры на проводе в конструкции пола, если нагревательный кабель установлен в конструкции деревянного пола на лагах, имеет деревянное покрытие или аналогичное, требующее ограничения температуры!

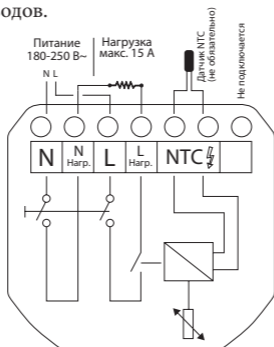
Установка Devilink™ FT

Установка Devilink™ FT

1. Снимите переднюю панель: слегка нажмите плоской отвёрткой на защёлки через щели (третья снизу) на боковых стенках корпуса и потяните панель вперед (на себя).



2. Подключите регулятор как показано на рисунке. Условные обозначения для подключения также приведены на задней поверхности корпуса регулятора. Обязательно соблюдайте соответствие подключения фазного и нулевого сетевых проводов.



Конфигурация в системе:

Описание приведено в руководстве по Devilink™ CC.

Сообщения об ошибках

Светодиод зелёный	Ожидание, нагрев выключен
Светодиод красный	Нагрев включен
Светодиод зелёный мигает часто	Подключение к системе или тест связи
Светодиод красный мигает часто	Процедура подключения завершилась с ошибкой. Процедура теста связи (Linktest) завершилась с ошибкой.
Светодиод красный мигает редко	Неисправность датчика температуры на проводе

Дополнительная информация

Изделие не содержит вредных веществ.

Хранить в сухом, тёплом месте при температуре от +5°C до +30°C.

Продукция должна использоваться только по назначению.

Другие условия по установке и эксплуатации данной продукции могут находиться в рекомендациях сервисного центра или продавца данной продукции.

Продукция сертифицирована «Укрметртестстандарт», 03143, г. Киев, Метрологическая, 4 и ГОССТАНДАРТОм России в системе сертификации ГОСТ Р.

Factory reset a Devilink™ FT

Turn off power on the safety switch on the front. Hold the install button in while pushing ON the safety switch and keep the install button pressed until the LED gives a red flash (approx. 5 sec.)

Инструкция по утилизации:

Устройство содержит электронные компоненты, которые запрещается выбрасывать вместе с бытовым мусором.

Следуйте местным нормам и правилам.

Технические характеристики

Напряжение питания	180-250 В~, 50/60 Гц
Потребляемая мощность в реж. ожидания	Макс. 1 Вт
Реле: <ul style="list-style-type: none">• Нагрузка активная• Нагрузка индуктивная	230 В~ 15 А / 3450 Вт $\cos \phi = 0.3$, макс. 4 А
Датчик на проводе	NTC (отрицательный температурный коэффициент), 15 кОм при 25°C
Сопротивления датчика: <ul style="list-style-type: none">• 0°C• 20°C• 50°C	42 кОм 18 кОм 6 кОм
Регулирование	ШИМ (PWM), широтно-импульсная модуляция
Рабочая темп.	0° - +30°C
Система контроля датчика темп.	Регулятор имеет схему контроля датчика темп. на обрыв или замыкание, при неисправности нагрев отключается.
Частота сигнала	868,42 МГц
Расстояние между устройствами (здание с обычными стенами)	Макс. 30 м
Мощность радиосигнала	Макс. 1 мВт
IP класс	IP31
Размеры	85x85x21 мм

Гарантия DEVI

Вы приобрели продукцию фирмы DEVI, которая, по нашему убеждению, в составе нагревательной системы, позволит повысить комфорт в Вашем доме. Применение нагревательных систем фирмы DEVI связано с использованием следующей продукции: нагревательных кабелей, нагревательных матов, терморегуляторов, монтажных принадлежностей, дополнительного оборудования.

При условии соблюдения всех, установленных в технических документах, правил использования нагревательных систем, фирма DEVI гарантирует отсутствие производственных дефектов продукции и материалов, а также – их нормальное функционирование, в пределах следующего гарантийного срока:
- для терморегуляторов Devilink™ – 2 года;

Все гарантийные сроки исчисляются с момента установки и подключения нагревательной системы официальным дилером DEVI (с соответствующей отметкой в гарантийном талоне) или – с момента продажи оборудования, если установка и подключение системы произведены другими специалистами.

Обязательными формальными условиями для предоставления гарантии на все виды продукции фирмы DEVI является:
- наличие гарантийного сертификата, надлежащим образом (полностью) заполненного и заверенного печатью официального дилера DEVI;
- факт наличия дефекта подтверждается соответствующим актом, который должен быть

составлен по результатам обследования продукции, произведенного Сервисным центром фирмы DEVI либо другим, специально уполномоченным фирмой DEVI, лицом, или же – при обязательном участии одного из указанных лиц
- стоимость продукции должна быть полностью оплачена покупателем, если иное не было специально оговорено в договоре купли-продажи.

При наличии обстоятельств, которые лишают покупателя права на гарантийный ремонт или замену продукции, такой ремонт или замена производятся на платных условиях. При этом оплате подлежат как работы, связанные с непосредственным устранением дефектов, так и те работы, которые были проведены с целью выявления этих дефектов и/или причин их возникновения.

Изложенные выше гарантийные условия касаются исключительно обязательств, связанных с обеспечением качества продукции фирмы DEVI. Любые юридические вопросы, связанные с продажей, доставкой, другими отношениями между продавцом и покупателем, регламентируются действующими законами Вашей страны.

Независимо от того, в какой степени к Вам могут применяться те или иные положения настоящего документа, Вы всегда можете рассчитывать на получение от специалистов фирмы DEVI объективной, квалифицированной и оперативной информации относительно кабельных нагревательных систем, а также на удовлетворение всех разумных просьб, касающихся данной продукции.

Гарантийный Сертификат Гарантия DEVI™ предоставляется:

ФИО:

Адрес:

Город:

Страна:

Телефон:

Внимание!

Для получения гарантии DEVI все графы должны быть заполнены, поставлена печать официального дилера DEVI. Рекламы подаются через предприятие, продавшее Вам изделие.

Тип регулятора:

Электромонтажник:

Код товара:

Дата монтажа:

Дата продажи:

Печать официального дилера DEVI: