



**Ремонтный набор для саморегулирующегося
нагревательного кабеля DPH
Артикул 19806415**

Инструкция по монтажу



Продукция не подлежит обязательной сертификации в системе ГОСТ Р и имеет официальное заключение ЦГСЭН о гигиенической оценке.

Введение

Ремонтный набор для саморегулирующегося кабеля DPH предназначен для соединения отрезков саморегулирующегося нагревательного кабеля между собой или с питающими проводами, а также изготовления концевых муфт.

Работы проводятся с применением ручного и электроинструмента (строительный фен) и требуют выполнения инструкций и наставлений по использованию применяемых инструментов.

1. Общие указания

Очень важно строго следовать данной инструкции, чтобы в результате работы получить надежное, защищенное от воды соединение с хорошим качеством контактов. Поэтому, пожалуйста, прочитайте инструкцию до конца, прежде чем приступить к работе. Иначе в результате некорректных действий кабель может быть неправильно замуфтован с риском его перегрева и выхода из строя.

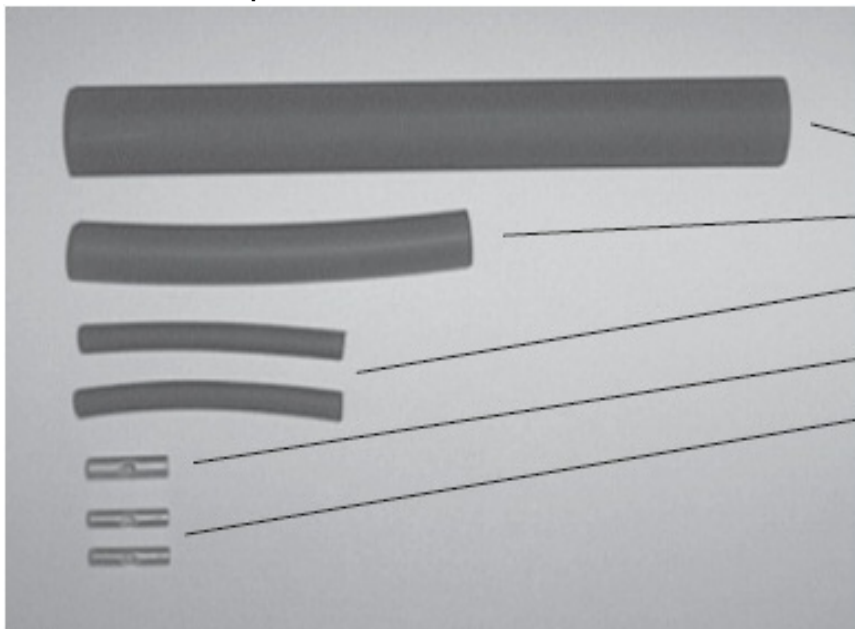
Для надежной усадки термоусадочных трубок необходима температура 150°-200°С. Для этой цели лучше всего использовать строительный фен (термопистолет) с регулируемой температурой воздушной струи. В крайнем случае, имея некоторые навыки, можно воспользоваться газовой горелкой, зажигалкой или чем-то подобным.

2. Меры безопасности

При проведении работ необходимо соблюдать общие правила по электро- и пожаробезопасности.

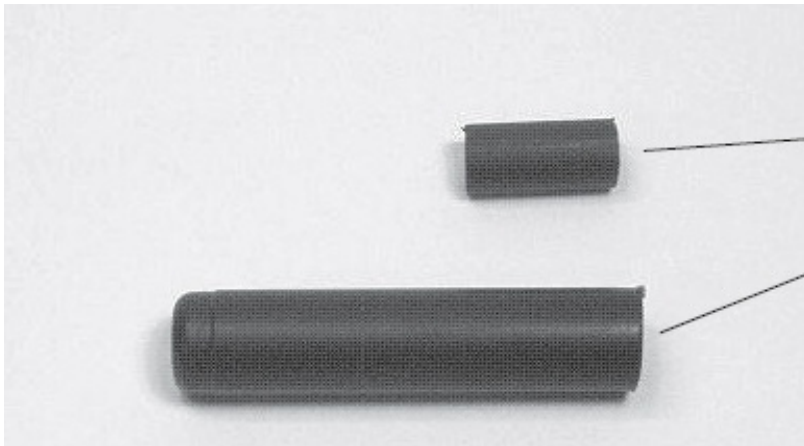
3. Подготовительные операции и монтаж муфт

3.1. Комплектация



- Трубка термоусадочная
12/3 мм; 150мм - 1 шт.
- Трубка термоусадочная
9/3 мм; 85 мм - 1 шт.
- Трубка термоусадочная
4/1 мм; 45 мм - 2 шт.
- Обжимная втулка
2,5 мм² - 1 шт.
- Обжимная втулка
1,5 мм² - 2 шт.

Набор для изготовления соединительной муфты



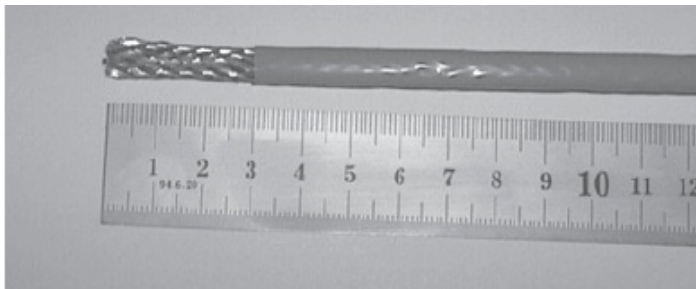
Трубка термоусадочная
6/2 мм; 20 мм - 1 шт.

Концевая заделка
11/4 мм; 60 мм - 1 шт.

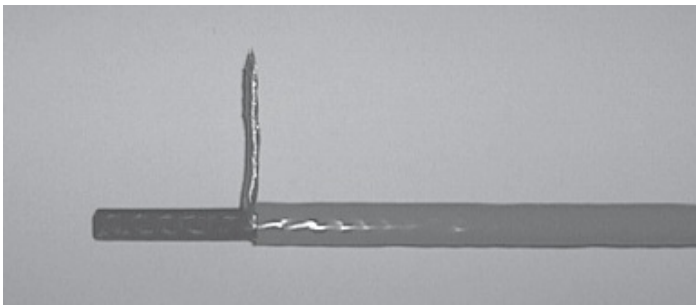
Набор для изготовления концевой муфты

3.2. Соединение нагревательного и питающего кабелей.

3.2.1. Подготовка нагревательного кабеля



1. Удалите верхнюю оболочку кабеля на длине примерно 30 мм.



2. Заверните экран и отформуйте вывод как показано на рисунке.